

## Technická specifikace stroje CASE CX250E DEMO VIN\*DCH250R8NNE8M1125:

**Provozní hmotnost pásového rýpadla 25.300 kg**

### Motor

Výrobce/typ: FPT, NEF6 plní STAGE V emis.normy,  
Vstřikování: elektronicky řízené, Common Rail System  
Počet válců: 6, objem 6,7l  
Přepřehování: ano  
Výkon : 133 kW / 178 KS  
Otáčky: 2 000 ot./min.



**Nové motory FPT NEF6** splňují emisní standardy Stage V. díky vlastnímu vývoji (FPT má více jak 25let zkušeností co se spal.motorů a emisních systému týče) a patentovanému inovativnímu řešení **HI-eSCR2** (DOC + bezúdržbového SCR-on-filtru \* tento systém je krytý 13 patenty se životností až 8000Mh) a to BEZ nutnosti použití EGR ventilu!

### Hydraulický systém

Stavitelná čerpadla s axiálními písty 2  
Max. průtok 2 x 234 l/min. při 2 000 ot/min

### Max. tlak

**343 / 373 bar (PowerBoost)**

Automatická funkce - Auto Power Boost (přechodné zvýšení tlaku po dobu 8 sekund)  
Hydraulický systém je napojen na elektronický systém řízení výkonu motoru a současně na elektronický systém řídící všechny hydraulické parametry tak, aby bylo dosaženo co nejvyššího hydraulického výkonu za optimálních podmínek výkonnosti a ekonomiky provozu.

### Otáčecí mechanismus

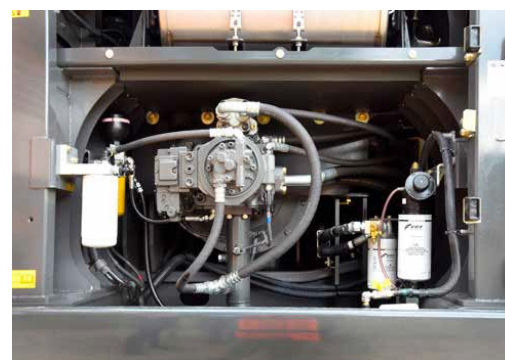
Motor s axiálními písty Max. rychlost otáčení horní části 10,6 ot./min.  
Hydraulický systém dává prioritu otáčení při současném aktivování funkcí s násadou. Hydrostatická brzda otoče je zálohována mechanickou brzdou při zastavování otoče a při převozu stroje.  
Přídavné hydraulické obvody - hydraulický okruh na kladivo, nůžky a svahovací lopatu (volitelné)  
Systém filtrace - Ultra Clean (zachycuje nečistoty do 1µm a veškerý vodní kondenzát), plná kvalita hydraulické kapaliny po dobu 5000 hodin. Redukuje servisní intervaly a náklady na údržbu.

### Pohonná jednotka

2 hydraulické motory se stavitelnými čerpadly s axiálními písty  
Max. rychlost jízdy 5,5 km/hod.  
Stoupavost 70% (35°)

### Hloubící hodnoty

Hloubící síla 141 kN / 153 kN P.Boost  
Rypná síla 162 kN / 176 kN P.Boost  
Výškový dosah 9 560 mm  
Hloubkový dosah 6 400 mm  
Vodorovný dosah (od osy otoče) 9 820 mm



### Elektrický systém

Obvod	24V
Baterie	2x12V- 92 A/h
Alternátor	24V-90 Amp.

### Podvozek

Podvozek „X“ typu LC (Long Carriage) zajišťuje rychlou jízdu a stabilitu. Vynikající ochrana motoru a rozvodů. Velká světlá výška umožňuje práci v nejobtížnějších podmínkách.

#### Specifikace pásu:

Podpěrné kladky:	2 (na každé straně)
Kladky pásu:	9
Počet článků pásu:	51
Typ článku:	triple grouser
Šířka standardního pásu	600 mm
Délka pásu na podloží	3.840 mm
Tlak na podloží	0.50 bar / 600 mm pásy



### Rozměry stroje

Celk. šířka	3,19 m
Celk. výška	3,22 m
Délka podvozku	4,65 m
Celk. délka(sklop.výložník)	10,00 m

### Objemy náplní

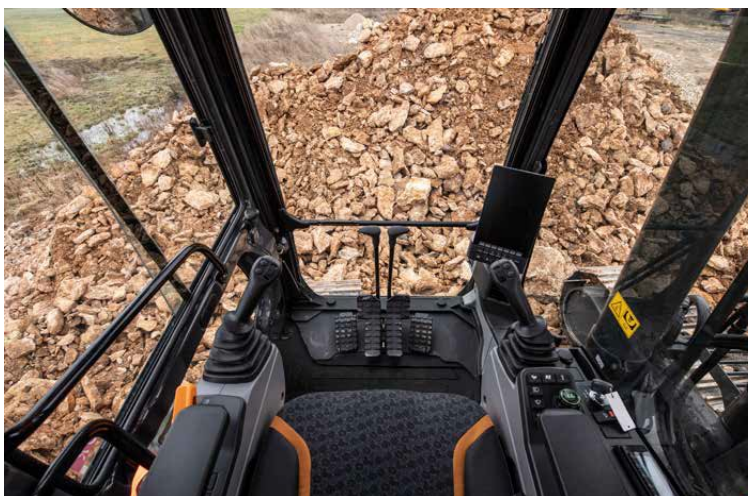
Hydraulický systém	290 l
Hydraulická nádrž	162 l
Motor-olej	15 l
Nádrž paliva	410 l
AdBlue	84 l

### Kabina řidiče

Ergonomicky řešena	
Výška kabiny-střecha	3,13 m
Výška kabiny-podlaha	1,11 m
Šířka kabiny	1,00 m

### Zvedací kapacita

LC 600mm, 2,5m násada	přímý/příčný
2m výška/do 6m dosah	9.150 / 6.090 kg
-2m hlou./do 6m dosah	9.100 / 5.990 kg



**Stroj v aktuální konfiguraci:**

- násada výložníku 2,5 m
- hydraulický okruh kladiva a nůžek/Hi-flow (elektro-proporcionálně ovládaný)
- hydraulický okruh Low flow (pro otoč drapáku – elektro – proporcionálně ovládaný)
- automatická klimatizace
- vzduchem odpružené a vyhřívané sedadlo obsluhy
- zadní a boční kamera s LED osvětlením
- pásy 600 mm
- ochranný rám střechy
- čerpadlo pro tankování do nádrže
- okruh pro hydraulický RU
- osvětlení LED
- trojitě vedení pásů podvozku
- CASE max view monitor (270°)
- podkopová lopata 1,2m<sup>3</sup> se zuby
- svahovací lopata hydr. naklápěná 2000mm
- hydraulický rychloupínač GEITH 51568542 (419kg \* s.n. 1075702)

**Standardy DEMO program AGROTEC servis obecně:****Bod 1.)**

Doba zapůjčení: **typicky 3dny** (5dnů) pro jednoho zákazníka (pokud nebude dohodnuto jinak – např. pro koncernové společnosti), kdy se nepočítá den příjezdu a odjezdu stroje. Tyto 3dny (resp. 5dnů) není zpoplatněno. AGROTEC servis s.r.o. předává připravený stroj (plná nádrž PHM a Ad-blue, mazací lis, maják, Návod k obsluze a kopie zelené karty \* pokud jí stroj disponuje) vůči předávacímu protokolu v jedné ze svých provozoven <https://www.agrotecservis.cz/kontakt>, kdy převoz stroje na místo určení si hradí zákazník sám. Stroj je předáván vůči oboustranně akceptované Smlouvě o výpůjčce, kdy vypůjčitel zajistí na vlastní účet pojištění předmětu výpůjčky.

**Bod 2.)**

Zákazník předává stroj AGROTEC servis s.r.o. za těchto podmínek:

- doprava stroje zpět na středisko společnosti AGROTEC servis, s.r.o., Brno, Vídeňská 125c (pokud nebude domluveno jinak);
- stroj vrací s plnou nádrží jak PHM, tak i Ad-blue (pokud ne, tak dotankování PN bude zpoplatněno);
- namazaná veškerá čepová spojení, kompletně vyčištěný a umytý (nestane-li se tak, je vypůjčitel povinen uhradit cenu za očištění dle platného ceníku pronajímatele plus manipulační poplatek dle stavu znečištění ve výši 10.000,00 Kč);
- stroj se předává vůči předávacímu protokolu v nepoškozeném stavu, v případě že bude zjištěno poškození, tak bude pořízena fotodokumentace, vypůjčitel bude o této skutečnosti informován a oprava mu následně půjde k tíži (k úhradě) dle platného ceníku zhotovitele.

**Bod 3.)**

Z každé zápůjčky po zákazníkovi požadujeme:

- kopii protokolu o vyzkoušení – zašlete na email: [palik@agrotecservis.cz](mailto:palik@agrotecservis.cz) do 10 dní od ukončení zápůjčky (tato Vaše zpětná vazba je dále podstoupena výrobcí a činí tak základ pro případné další vylepšení strojů).

Za každý další den, po 3 dni (nebo po jiném individuálně sjednaném období) zkoušení stroje u stejného zákazníka bude účtováno půjčkovně ve výši v dané kategorii stroje běžného nájemného (půjčovny ČR) za každý další den!!! (pokud nebude domluveno jinak). Provoz stroje je sledován on-line monitorovacím systémem GPS.

#### Bod 4.)

V případě vzniku poruch budou tyto neprodleně oznámeny písemně na email: [palik@agrotecservis.cz](mailto:palik@agrotecservis.cz), nebo [bartos@agrotecservis.cz](mailto:bartos@agrotecservis.cz), přičemž bude následně rozhodnuto o způsobu jejich odstranění a financování.

#### Bod 5.)

Limitace nájezdu Mth: na sjednané období se bere denní nájezd ve výši **8 Mth/den**, v případě vyššího nájezdu nad toto limitní množství bude každá započatá Mth dále zpoplatněna, a to ve výši odpovídající 10% ceny z běžného denního nájmu v dané kategorii stroje (půjčovny ČR).

**Děkujeme za Váš zájem a těšíme se na případnou spolupráci!**

**Tým AGROTEC servis s.r.o.**

<https://www.agrotecservis.cz/kontakt>



<https://www.youtube.com/watch?v=aZ7fssvkwLQ> | <https://vimeo.com/717517123>

<https://www.casece.cz/> | <https://www.casece.cz/kontakty> | <https://www.facebook.com/caseconstructionczsk>

Nabídku předkládá společnost AGROTEC servis s.r.o., se sídlem v Hustopečích, Hybešova 14, PSČ 693 01, IČO 46966757, zapsaná v OR vedeném Krajským soudem v Brně, oddíl C, vložka 6852. Společnost AGROTEC servis s.r.o. je členem koncernu AGROFERT.

Tato nabídka je činěna pouze v rámci předmluvního jednání vedeného za účelem dosažení shody na obchodních náležitostech, zaměstnanec prodávajícího činící tuto nabídku není oprávněn uzavírat za prodávajícího žádné smlouvy s výjimkou případů, kdy k tomu byl písemně zmocněn nebo písemně pověřen. Prodávající si vyhrazuje právo ukončit kdykoliv jednání o uzavření smlouvy, a to z jakéhokoliv důvodu i bez uvedení důvodu.

Prodávající vylučuje přijetí nabídky ze strany příjemce s dodatkem či odchylkou. Prodávající trvá na tom, že příslušná smlouva je uzavřena teprve výslovným dosažením shody na všech jejích náležitostech a výlučně ve formě písemné smlouvy podepsané oběma stranami.