

## **Technická specifikace DEMO STROJ CASE CX300E VIN\*DCH300R8NME8N1104:**

**Provozní hmotnost stroje 30.000 kg**

### **Motor**

Výrobce/typ: FPT, NEF6 plní STAGE V emis.normy,  
 Vstřikování: elektronicky řízené, Common Rail System  
 Počet válců: 6, objem 6,7l  
 Přepřehňování: ano  
 Výkon : 193 kW / 207 KS  
 Otáčky: 1 900 ot./min.



**Nové motory FPT NEF6** splňují emisní standardy Stage V. díky vlastnímu vývoji (FPT má více jak 25let zkušeností co se spal.motorů a emisních systému týče) a patentovanému inovativnímu řešení **HI-eSCR2** (DOC + bezúdržbového SCR-on-filtru \* tento systém je krytý 13 patenty se životností až 8000Mh) a to BEZ nutnosti použití EGR ventilu!

### **Hydraulický systém**

Stavitelná čerpadla s axiálními písty 2  
 Max. průtok 2 x 256 l/min. při 1900 ot/min

**Max. tlak 343 / 373 bar (PowerBoost)**

Automatická funkce - Auto Power Boost (přechodné zvýšení tlaku po dobu 8 sekund)  
 Hydraulický systém je napojen na elektronický systém řízení výkonu motoru a současně na elektronický systém řídící všechny hydraulické parametry tak, aby bylo dosaženo co nejvyššího hydraulického výkonu za optimálních podmínek výkonnosti a ekonomiky provozu.

### **Otáčecí mechanismus**

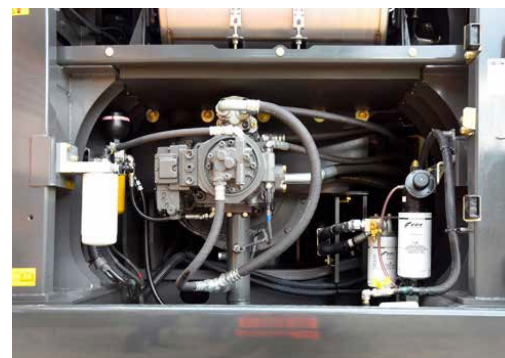
Motor s axiálními písty Max. rychlost otáčení horní části 10 ot./min.  
 Hydraulický systém dává prioritu otáčení při současném aktivování funkcí s násadou. Hydrostatická brzda otoče je zálohována mechanickou brzdou při zastavování otoče a při převozu stroje.  
Přídavné hydraulické obvody - hydraulický okruh na kladivo, nůžky a svahovací lopatu (volitelné)  
Systém filtrace - Ultra Clean (zachycuje nečistoty do1μm a veškerý vodní kondenzát), plná kvalita hydraulické kapaliny po dobu 5000 hodin. Redukuje servisní intervaly a náklady na údržbu.

### **Pohonná jednotka**

2 hydraulické motory se stavitelnými čerpadly s axiálními písty  
 Max. rychlost jízdy 5,4 km/hod.  
 Stoupavost 70% (35°)

### **Hloubící hodnoty**

Hloubící síla 12 840 daN /13 960 daN P.Boost  
 Rypná síla 17 500 daN/19 030 daN P.Boost  
 Výškový dosah 10,005 m  
 Hloubkový dosah 7,10 m  
 Vodorovný dosah (od osy otoče) 10,67 m



### Elektrický systém

Obvod	24V
Baterie	2x12V- 128 A/h
Alternátor	24V-90 Amp.

### Podvozek

Podvozek „X“ typu LC (Long Carriage) zajišťuje rychlou jízdu a stabilitu. Vynikající ochrana motoru a rozvodů. Velká světlá výška umožňuje práci v nejobtížnějších podmínkách.

#### Specifikace pásu:

Podpěrné kladky:	2 (na každé straně)
Kladky pásu:	8
Počet článků pásu:	50
Typ článku:	triple grouser
Šířka standardního pásu	600 mm
Délka pásu na podloží	3.980 mm
Tlak na podloží	0.57 bar / 600 mm pásy



### Rozměry stroje

Celk. šířka (NLC/700mm pl.)	3,09 m
Celk. výška	3,42 m
Délka podvozku	4,85 m
Celk. délka(sklop.výložník)	10,61 m

### Objemy náplní

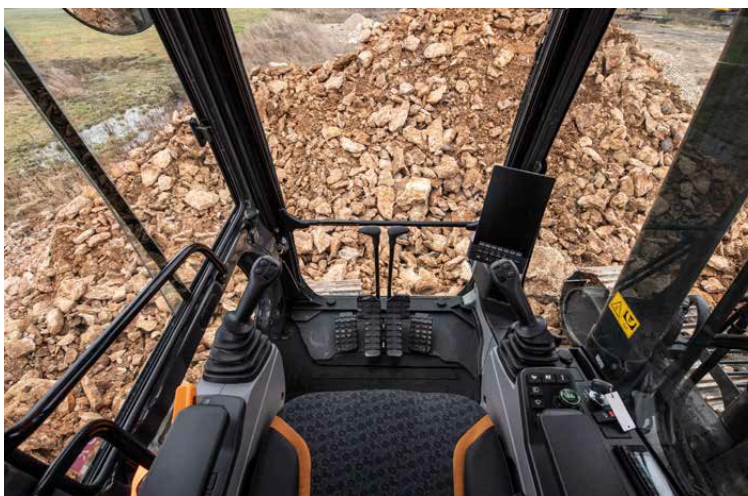
Hydraulický systém	300 l
Hydraulická nádrž	173 l
Motor-olej	15 l
Nádrž paliva	478 l
AdBlue	84 l

### Kabina řidiče

Ergonomicky řešena	
Výška kabiny-střecha	3,21 m
Výška kabiny-podlaha	1,38 m
Šířka kabiny	1,00 m

### Zvedací kapacita

NLC 600mm, 3,18m násada	přímý/příčný
2m výška/do 6m dosah	11.420/6.940kg
-2m hlou./do 6m dosah	11.080/6.440kg



**Stroj v aktuální konfiguraci:**

- násada výložníku 3,18 m
- hydraulický okruh kladiva a nůžek/Hi-flow (elektro-proporcionálně ovládaný)
- hydraulický okruh Low flow (pro otoč drapáku – elektro – proporcionálně ovládaný)
- automatická klimatizace
- vzduchem odpružené a vyhřívané sedadlo obsluhy
- zadní a boční kamera s LED osvětlením
- pásy 700 mm
- ochranný rám střechy
- čerpadlo pro tankování do nádrže
- okruh pro hydraulický RU
- osvětlení LED
- trojitě vedení pásů podvozku
- CASE max view monitor (270°)
- podkopová lopata 1,5m<sup>3</sup> 1400mm se zuby (těžební zem. 1390kg)
- svahovací lopata hydr. naklápěná 2000mm (1590kg)
- hydraulický rychloupínač GEITH 51568542 (419kg)

**Standardy DEMO program AGROTEC servis obecně:****Bod 1.)**

Doba zapůjčení: **typicky 3dny** (5dnů) pro jednoho zákazníka (pokud nebude dohodnuto jinak – např. pro koncernové společnosti), kdy se nepočítá den příjezdu a odjezdu stroje. Tyto 3dny (resp. 5dnů) není zpoplatněno. AGROTEC servis s.r.o. předává připravený stroj (plná nádrž PHM a Ad-blue, mazací lis, maják, Návod k obsluze a kopie zelené karty \* pokud jí stroj disponuje) vůči předávacímu protokolu v jedné ze svých provozoven <https://www.agrotecservis.cz/kontakt>, kdy převoz stroje na místo určení si hradí zákazník sám. Stroj je předáván vůči oboustranně akceptované Smlouvě o výpůjčce, kdy vypůjčitel zajistí na vlastní účet pojištění předmětu výpůjčky.

**Bod 2.)**

Zákazník předává stroj AGROTEC servis s.r.o. za těchto podmínek:

- doprava stroje zpět na středisko společnosti AGROTEC servis, s.r.o., Brno, Vídeňská 125c (pokud nebude domluveno jinak);
- stroj vrací s plnou nádrží jak PHM, tak i Ad-blue (pokud ne, tak dotankování PN bude zpoplatněno);
- namazaná veškerá čepová spojení, kompletně vyčištěný a umytý (nestane-li se tak, je vypůjčitel povinen uhradit cenu za očištění dle platného ceníku pronajímatele plus manipulační poplatek dle stavu znečištění ve výši 10.000,00 Kč);
- stroj se předává vůči předávacímu protokolu v nepoškozeném stavu, v případě že bude zjištěno poškození, tak bude pořízena fotodokumentace, vypůjčitel bude o této skutečnosti informován a oprava mu následně půjde k tíži (k úhradě) dle platného ceníku zhotovitele.

**Bod 3.)**

Z každé zápůjčky po zákazníkovi požadujeme:

- kopii protokolu o vyzkoušení – zašlete na email: [palik@agrotecservis.cz](mailto:palik@agrotecservis.cz) do 10 dní od ukončení zápůjčky (tato Vaše zpětná vazba je dále podstoupena výrobcí a činí tak základ pro případné další vylepšení strojů).

Za každý další den, po 3 dni (nebo po jiném individuálně sjednaném období) zkoušení stroje u stejného zákazníka bude účtováno půjčkovně ve výši v dané kategorii stroje běžného nájemného (půjčovny ČR) za každý další den!!! (pokud nebude domluveno jinak). Provoz stroje je sledován on-line monitorovacím systémem GPS.

#### Bod 4.)

V případě vzniku poruch budou tyto neprodleně oznámeny písemně na email: [palik@agrotecservis.cz](mailto:palik@agrotecservis.cz), nebo [bartos@agrotecservis.cz](mailto:bartos@agrotecservis.cz), přičemž bude následně rozhodnuto o způsobu jejich odstranění a financování.

#### Bod 5.)

Limitace nájezdu Mth: na sjednané období se bere denní nájezd ve výši **8 Mth/den**, v případě vyššího nájezdu nad toto limitní množství bude každá započatá Mth dále zpoplatněna, a to ve výši odpovídající 10% ceny z běžného denního nájmu v dané kategorii stroje (půjčovny ČR).

**Děkujeme za Váš zájem a těšíme se na případnou spolupráci!**

**Tým AGROTEC servis s.r.o.**

<https://www.agrotecservis.cz/kontakt>



<https://www.youtube.com/watch?v=aZ7fssvkwLQ> | <https://vimeo.com/717517123>

<https://www.casece.cz/> | <https://www.casece.cz/kontakty> | <https://www.facebook.com/caseconstructionczsk>

Nabídku předkládá společnost AGROTEC servis s.r.o., se sídlem v Hustopečích, Hybešova 14, PSČ 693 01, IČO 46966757, zapsaná v OR vedeném Krajským soudem v Brně, oddíl C, vložka 6852. Společnost AGROTEC servis s.r.o. je členem koncernu AGROFERT.

Tato nabídka je činěna pouze v rámci předmluvního jednání vedeného za účelem dosažení shody na obchodních náležitostech, zaměstnanec prodávajícího činící tuto nabídku není oprávněn uzavírat za prodávajícího žádné smlouvy s výjimkou případů, kdy k tomu byl písemně zmocněn nebo písemně pověřen. Prodávající si vyhrazuje právo ukončit kdykoliv jednání o uzavření smlouvy, a to z jakéhokoliv důvodu i bez uvedení důvodu.

Prodávající vylučuje přijetí nabídky ze strany příjemce s dodatkem či odchylkou. Prodávající trvá na tom, že příslušná smlouva je uzavřena teprve výslovným dosažením shody na všech jejích náležitostech a výlučně ve formě písemné smlouvy podepsané oběma stranami.